

Mesa 4B: Experiencias en el desarrollo del Sistema Institucional de Archivos de las Instituciones de Educación Superior

Título de la ponencia: Aprendiendo a organizar un archivo administrativo: el caso de Instituto de Investigaciones Antropológicas de la UNAM

Ponente: Lic. Jesica Martínez Rosas
Instituto de Investigaciones Antropológicas
Universidad Nacional Autónoma de México



Aprendiendo a organizar un archivo administrativo: el caso de Instituto de Investigaciones Antropológicas de la UNAM

JESICA MARTÍNEZ ROSAS

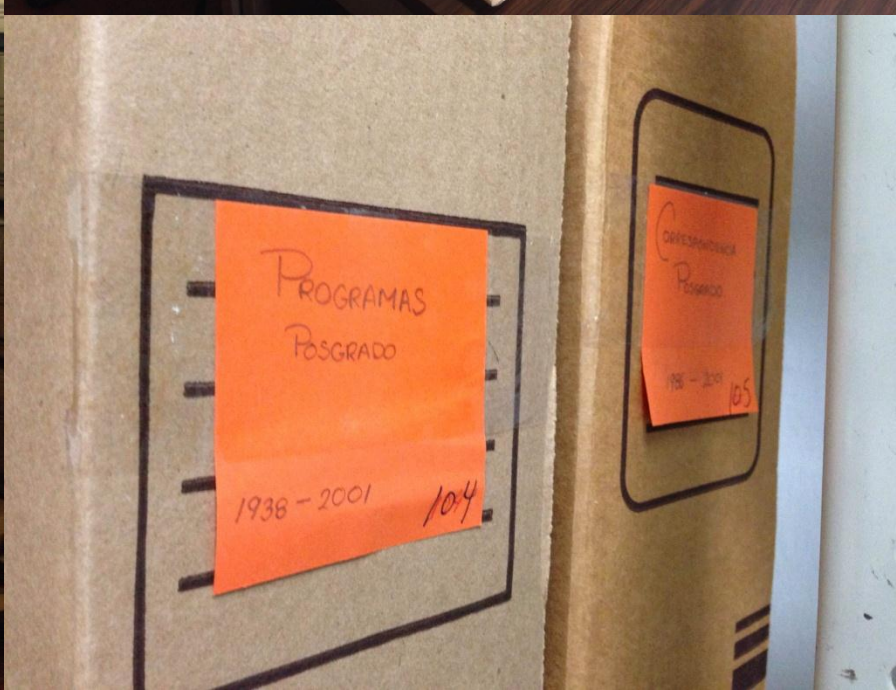
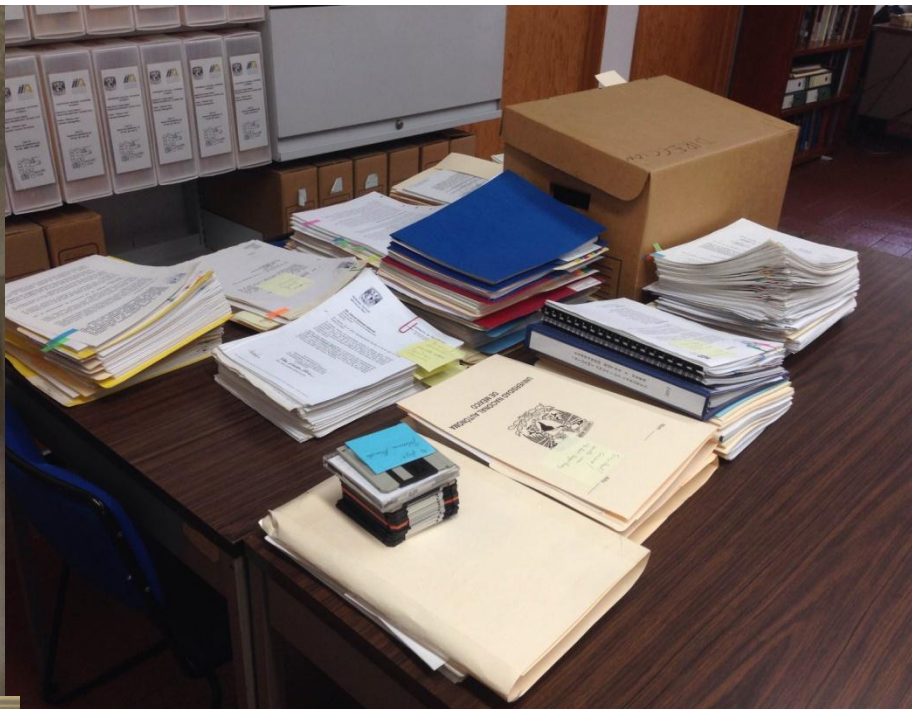
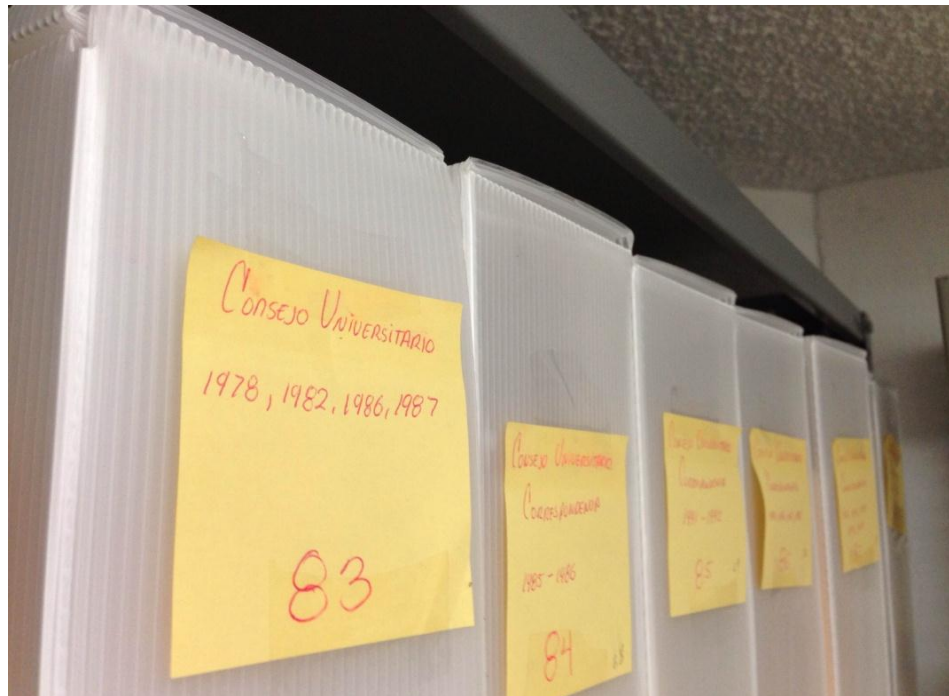


MESA 4: EXPERIENCIAS EN EL DESARROLLO DEL SISTEMA INSTITUCIONAL DE ARCHIVOS DE LAS INSTITUCIONES DE EDUCACIÓN SUPERIOR

Características archivísticas:



- Volumen: 130 cajas modelo AG12 y archivo muerto.
- Formatos: papel, diskettes 3 ½ .
- Tipos documentales: correspondencia, oficios, currículos vitae, actas de sesiones del consejo interno, reconocimientos al IIA, listas de asistencia del consejo interno, folletos eventos, actas de las comisiones dictaminadoras, minutas de reuniones de los grupos académicos, convenios con otras instituciones, expedientes de académicas etc.
- Soportes: guardas de primer nivel: fólder común; soportes de segundo nivel: cajas de polipropileno: 100, cajas de cartón: 30.
- Asuntos tratados: dictámenes de concursos, recursos de revisión de COA's, solicitud apertura de COA's, opiniones del consejo interno sobre asuntos diversos, autorizaciones para trabajo de campo y eventos de los académicos, proyectos de investigación (PAPIIT, CONACyT, etc.), contrataciones de académicos, entre otros.



Diagnóstico:



- Existe documentación que carece de soportes y cajas, material que de a poco habrá de adquirirse, y al que se sumará la de otras áreas.



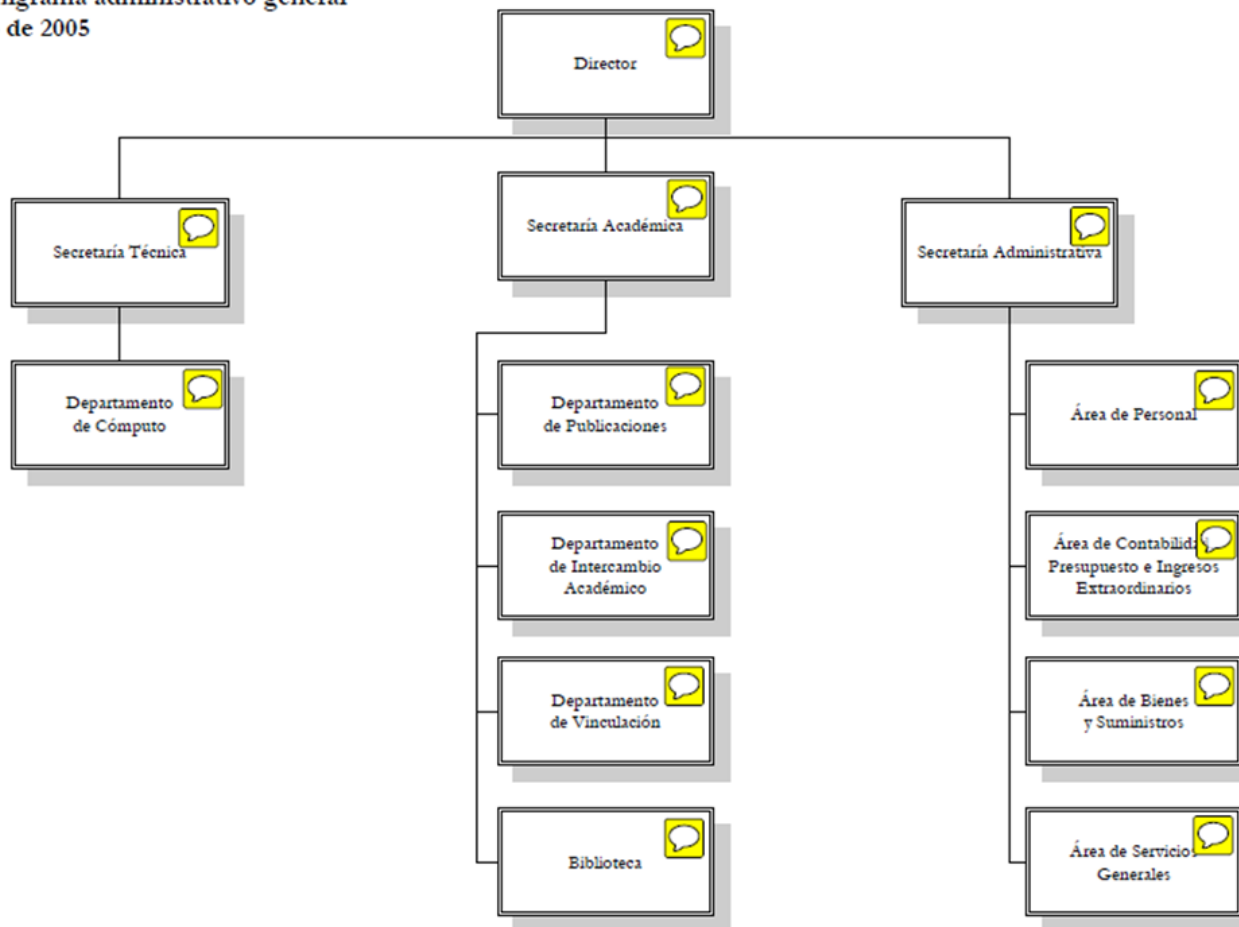
Breves observaciones al cuadro de clasificación V.1, desprendidas del diagnóstico:



SECCION	SERIE	SUBSERIE	EXPS.	CAJA	OBSERVACIONES	
DIRECCION	Reconocimientos al IIA		5	1	Separar en diferentes folders los reconocimientos como medida de preservación.	
	Planes de Desarrollo		2	2	Corregir en base el expediente marcado, son "Fs. 32"	
	Informes Anuales de la Dirección		3	5	Cambiar clips	
	Reglamento del IIA y de varios departamentos		1	6	Cambiar clips	
	Convencios y Contratos		20	10	20 expedientes no corresponden a esta serie, los re ubique, quite fotocopias y clips.	
	Correspondencia de la Dirección		21	16		
	Consejo Interno	Actas de reuniones		9	34	Reubique 5 expedientes, que no corresponden a esta serie.
		Elecciones		6	39	Reubique 15 expedientes, que no corresponden a esta serie; quite fotocopias.
	Colegio del Personal Académico	Correspondencia				
		Programas de congresos internos				
Coordinación de Humanidades	Correspondencia		4	44	Reubique 13 expedientes, que no corresponden a esta serie; quite fotocopias. Esta documentación	

Organigrama del IIA-UNAM

Instituto de Investigaciones Antropológicas
Organigrama administrativo general
Mayo de 2005



1. SECCIÓN: DIRECCIÓN

Series:

- 1.1. Reconocimientos al IIA
- 1.2. Planes de Desarrollo
- 1.3. Informes Anuales de la Dirección
- 1.4. Reglamento del IIA y de varios departamentos
- 1.5. Convenios y Contratos
- 1.6. Correspondencia de la Dirección
- 1.7. Consejo Interno
 - 1.7.1. Actas de reuniones
 - 1.7.2. Elecciones
- 1.8. Colegio del Personal Académico
 - 1.8.1. Correspondencia
 - 1.8.2. Programas de Congresos Internos
- 1.9. Coordinación de Humanidades
 - 1.9.1. Correspondencia
 - 1.9.2. Proyectos CONACYT
- 1.10. Consejo Técnico de Humanidades
 - 1.6.1 Sesiones
 - 1.6.3 Elecciones
 - 1.6.4 Dictámenes
 - 1.6.5 Correspondencia (i)
 - 1.6.6 Comisión Dictaminadora
 - 1.6.7 Comisión Especial de las Dependencias Afines
 - 1.6.8 Comisión Especial de Técnicos Académicos
 - 1.6.9 Comisión Evaluadora del PRIDE
 - 1.6.10 Comisión Permanente de Asuntos Académico Administrativos (CPAAA)
- 1.11. Consejo Universitario
 - 1.11.1. Correspondencia
- 1.12. CAACS (Consejo Académico del Área de las Ciencias Sociales)
 - 1.12.1. Correspondencia.
- 1.13. Patronato y Patrimonio Universitario
 - 1.13.1. Correspondencia
 - 1.13.2. Inventarios bienes muebles e inmuebles
- 1.14. Posgrado en Antropología
 - 1.14.1. Documentos sobre el Posgrado
 - 1.14.2. Programas
 - 1.14.3. Correspondencia
- 1.15. CIHMECH (Centro de Investigaciones Humanísticas de Mesoamérica y el Estado de Chiapas)

- 1.15.1. Documentos sobre el Centro
- 1.15.2. Informes anuales Dirección
- 1.15.3. Informes anuales personal académico
- 1.15.4. Correspondencia.
- 1.16. Dirección General de Presupuesto Universitario (DGPU)
 - 1.16.1. Correspondencia
- 1.17. PROIMMSE (Programa de Investigaciones Multidisciplinarias sobre Mesoamérica y el Sureste)
 - 1.17.1. Documentos sobre el PROIMMSE
 - 1.17.2. Reuniones Consejo Consultivo
 - 1.17.3. Reuniones Consejo Interno
 - 1.17.4. Informes del PROIMMSE
 - 1.17.5. Planes de Desarrollo
 - 1.17.6. Convenios
 - 1.17.7. Correspondencia
 - 1.17.8. Auditorías
 - 1.17.9. Expedientes de personal académico
 - 1.17.10. Informes anuales de personal académico
 - 1.17.11. Proyectos de Investigadores
 - 1.17.12. Comisión Dictaminadora
 - 1.17.13. Publicaciones

Cuadro de clasificación preliminar V.2



1. SECCIÓN: DIRECCIÓN

Serie:

- 1.1 Reconocimientos al IIA
- 1.2 Planes de desarrollo
- 1.3 Informes
- 1.4 Reglamentos
- 1.5 Convenios y contratos
- 1.6 Expedientes de actas de reuniones del consejo interno
- 1.7 Expedientes de las elecciones del consejo interno
- 1.8 Expedientes de congresos del colegio del personal académico
- 1.9 Expedientes sobre proyectos ~~CONACOT~~
- 1.10 Expedientes de sesiones del Consejo Técnico de Humanidades
- 1.11 Expedientes sobre elecciones del Consejo Técnico de Humanidades
- 1.12 Expedientes de dictámenes del Consejo Técnico de Humanidades
- 1.13 Expedientes de la comisión dictaminadora
- 1.14 Expedientes de la Comisión Dictaminadora
- 1.15 Expedientes de la Comisión Especial de Técnicos Académicos
- 1.16 Expedientes de la Comisión Evaluadora del PRIDE
- 1.17 Expedientes de la Comisión Permanente de Asuntos Académico Administrativos (CPAAA)
- 1.18 Expedientes del Consejo Universitario
- 1.19 Expedientes del Consejo Académico del Área de las Ciencias Sociales (CAACS)
- 1.20 Expedientes del Patronato y Patrimonio Universitario
- 1.21 Correspondencia

1.a Subsección: Posgrado en Antropología

Serie:

- 1.a.1 Expedientes sobre el Posgrado
- 1.a.2 Programas
- 1.a.3 Correspondencia

1.b Subsección: CIHMECH (Centro de Investigaciones Humanísticas de Mesoamérica y el Estado de Chiapas)

Serie:

- 1.b.1 Expedientes sobre el CIHMECH
- 1.b.2 Informes
- 1.b.3 Correspondencia

1.1.3 Subsección: PROIMMSE (Programa de Investigaciones Multidisciplinarias sobre Mesoamérica y el Sureste)

Serie:

- 1.1.3.1 Expedientes sobre el PROIMMSE
- 1.1.3.2 Expedientes reuniones Consejo Consultivo
- 1.1.3.3 Expedientes reuniones Consejo Interno
- 1.1.3.4 Informes
- 1.1.3.5 Planes de desarrollo
- 1.1.3.6 Convenios
- 1.1.3.7 Auditorías
- 1.1.3.8 Expedientes del personal académico
- 1.1.3.9 Informes del personal académico
- 1.1.3.10 Expedientes sobre proyectos de investigación
- 1.1.3.11 Expedientes sobre la comisión dictaminadora
- 1.1.3.12 Expedientes sobre publicaciones
- 1.1.3.13 Correspondencia



G
R
A
C
I
A
S
!!