

UNIVERSIDAD AUTÓNOMA DEL ESTADO DE HIDALGO

UAEH


ÁREA ACADÉMICA: PSICOLOGÍA

TEMA: CORRIENTES PSICOLÓGICAS

PROFESOR: YOVANI HERNÁNDEZ LÓPEZ

PERIODO: FEBRERO-JUNIO 2019

BACHILLERATO CD. SAHAGÚN

A decorative graphic in the bottom left corner shows a hand holding a pen, writing on a scroll. The scroll is unrolled and has some faint, illegible text on it. The hand and pen are rendered in a stylized, 3D-like manner with a light brown color. The background of the entire slide is a dark red color with some faint, light-colored lines and patterns.

CORRIENTES PSICOLÓGICAS

RESUMEN

Dentro de la psicología existen muchas vertientes de conocimientos y áreas de especialización, las cuales tienen como propósito atender problemas de salud pública en específico. Conocer su historia, conceptualización y descripción establece el marco desde el cual abordarlas, entenderlas y establecer sus campos de acción.

Palabras clave: corrientes psicológicas, especialización, problemas de salud, conceptualización, descripción, campos de acción.

PSYCHOLOGICAL APPROACHES

SUMMARY

In psychology there are many areas of knowledge and areas of expertise, which aim to address specific public health problems. Knowing their history, conceptualization and description establishes the framework from which to approach them, understand them and establish their fields of action.

Keywords: psychological currents, specialization, health problems, conceptualization, description, fields of action.

¿Cuáles son las principales corrientes psicológicas?

Psicología psicodinámica

S. Freud, D. Winnicott, J. Lacan, M. Klein.

Psicología conductista

J. Watson, I. Pavlov, F. Skinner.

Psicología Gestalt

W. Köhler, K. Koffka, F. Perls.

Psicología cognoscitiva

J. Piaget, L. Vygotsky

Psicología humanista

V. Frankl, C. Rogers, A. Maslow.



Psicología psicodinámica

Obj. Robustecer el consciente.

Tópicos Freudianos: Inconsciente, preconsciente, consciente; Ello, Yo, Súperyo.

Etapas de desarrollo: oral, anal, fálica, latencia, genital.

Estructuras de personalidad: neurótica, border, psicótica, perversa.

Material: la palabra.

DALÍ, S. (1963). DIARIO DE UN GENIO.

Psicología conductista

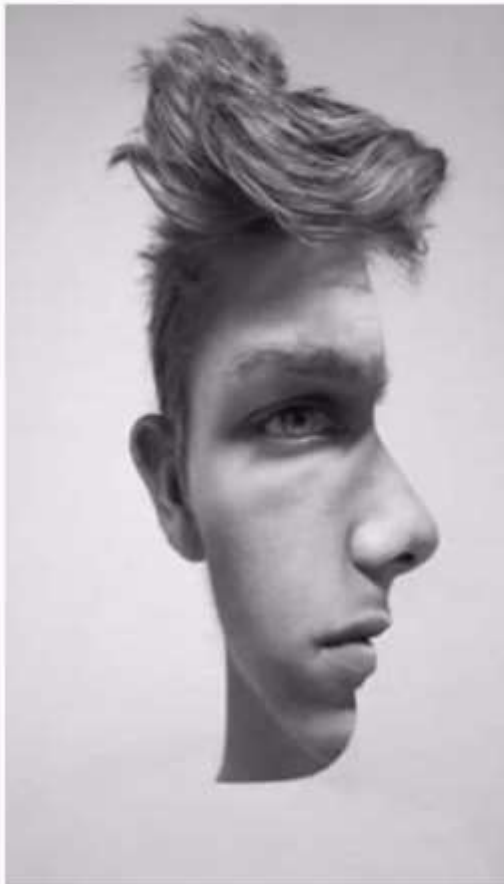
Obj. Instaurar conductas adaptativas a través del aprendizaje y sus reforzamientos.

Condicionamiento clásico y operante: estímulo y respuesta (condicionados y no condicionados).

Bases reflexológicas.

El ambiente y el contexto forman parte fundamental del condicionamiento.





Psicología Gestalt y humanista

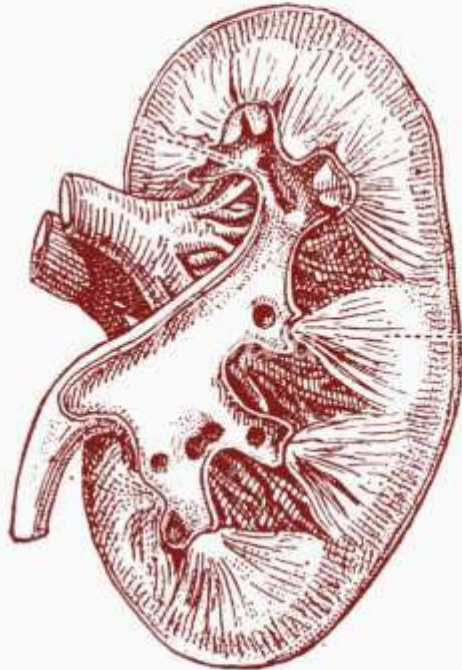
Obj. encontrar una fuerte conexión con el experiencia para lograr la libertad y el verdadero self y la trascendencia.

Tiene fuertes fundamentos filosóficos de corriente existencialista.

Interpreta la realidad a través de el entendimiento de las figura y fondo.

Le proporciona a los objetos voz para poder comunicarse

Se centra en la persona y su sentir "aquí y ahora"



Psicología cognoscitiva

Obj. Predecir el comportamiento y adaptación a partir de los procesos cerebrales superiores.

Comparte muchos puntos en común con el conductismo

El desarrollo fisiológico es determinante en la formación de características personales

Le da mucho peso a los procesos fisiológicos, especialmente a aquellos relacionados con el SNC

APLICACIONES DE LAS CORRIENTES PSICOLÓGICAS



Aplicaciones sociales



*Aplicaciones
hospitalarias*



*Trastornos
específicos*

PRÁCTICA PROFESIONAL CONTEMPORÁNEA

Ciencia vs pseudociencia



A. Ellis y A. Beck

Terapia C-C



*S. Minuchin y P.
Watzlawick*

Terapia sistémica



Anónimo

Coaching, lectura de mano,
horóscopos.

¿Situación?

¿Qué lleva a una persona a consulta?

¿Corriente?

¿Qué corriente tiene mejor metodología para dicha situación?

BIBLIOGRAFÍA

- Morris, Ch. y Maisto, A.(2011). Introducción a la Psicología. México: Pearson.
- Beredjiklian, M. (2011). Psicología. México: Santillana.