

ÁREA ACADÉMICA: BIOLOGÍA AVANZADA

TEMA: 1.2.3.ORGANOGRAFÍA VEGETAL

PROFESOR: EVA MARÍA MEDRANO GAUNA

PERIODO: ENERO-JULIO 2019

1.2.3.4. Organografía flor

BACHILLERATO CD. SAHAGÚN

# Resumen

Las flores de las plantas se encuentran en todos lugares. Ellas cubren la superficie de la Tierra y son de los organismos más abundantes en el reino plantae. ¿Cuál es su principal función? ¿Cómo es su estructura?

Palabras clave: Flor, estructura, función

# Abstract

The flowers of plants are everywhere. They cover the surface of the Earth and are among the most abundant organisms in the plantae kingdom. What is its main function? How is its structure?

Keywords: Flower, structure, function

# Flor

- Es el órgano más vistoso de las plantas
- Es una estructura que protege los órganos reproductores de la planta
- Se encuentran dentro de la clasificación de las plantas en angiospermas.



Tomado de: <http://masregalos.com.mx/producto/arteflo-floral-8>



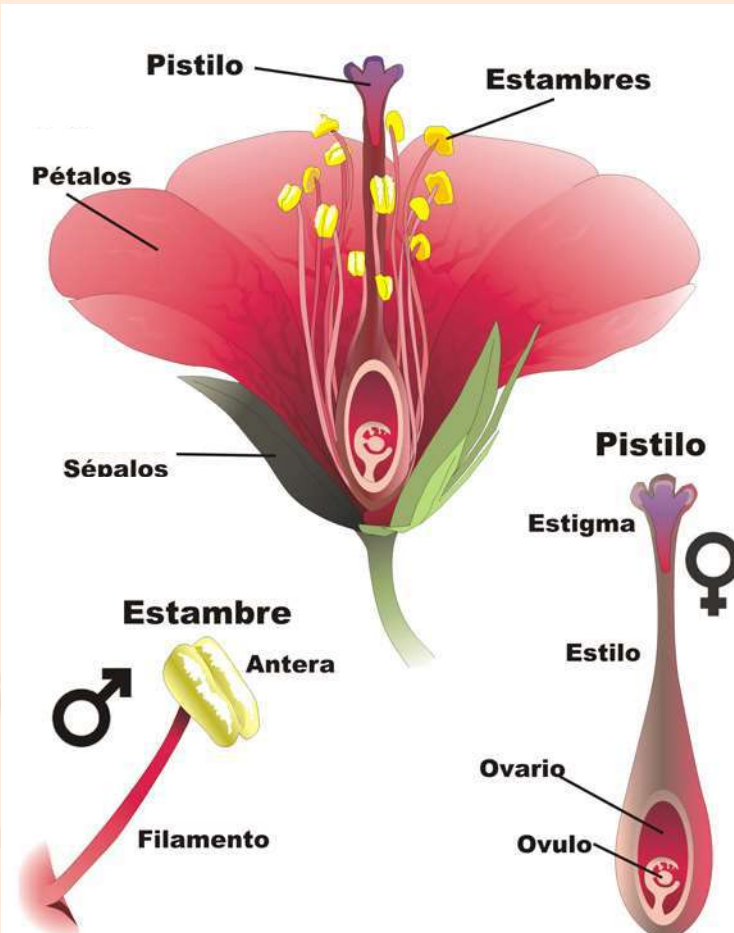
# Un poco de historia

- Las plantas con flor o angiospermas aparecieron por primera vez en el periodo cretácico, hace aproximadamente 135 millones de años. En la actualidad las angiospermas son una de las de mayor cantidad de especies.



Tomado de: [https://ciencia.nasa.gov/science-at-nasa/2001/ast17apr\\_1](https://ciencia.nasa.gov/science-at-nasa/2001/ast17apr_1)

# Estructura



- Una flor completa esta formada por cuatro estructuras:
- Sépalos
- Pétalos
- Estambre
- Pistilo

Modificado de: [https://www.edu.xunta.gal/centros/ceipxunqueira1/aulavirtual2/pluginfile.php/3067/mod\\_resource/content/0/Plantas/As\\_plantas.pdf](https://www.edu.xunta.gal/centros/ceipxunqueira1/aulavirtual2/pluginfile.php/3067/mod_resource/content/0/Plantas/As_plantas.pdf)

# Sépalos

- Es el conjunto más externo
- Formado por hojas verdes
- Protege las partes internas de la flor.
- El conjunto de sépalos se denomina **cáliz**.



Tomado de: <https://www.flickr.com/photos/70626035@N00/3563812899>

# Pétalos

- Es el segundo círculo de la flor.
- Formada de hojas blancas o de colores
- Secretan sustancias aromáticas o néctar.
- Son un objetivo de los insectos para la polinización
- El conjunto de pétalos se denomina **corola**.



Tomado de: <https://pxhere.com/es/photo/962398>



Tomado de: <https://pxhere.com/es/photo/1194345>



# Estambres



Tomado de: <https://pxhere.com/es/photo/1244427>



Tomado de:  
<https://www.biodiversidadvirtual.org/micro/Calendula-sp.-Asteraceae.-Polen-en-antera-img2371.html>



Tomado de: <https://www.datuopinion.com/filamento-botanica>



Tomado de: <https://www.pinterest.com.mx/latrofata/>

- Son la parte masculina de la flor.
- El conjunto de estambre se nombra **Androceo**
- Constan de filamento y antera
- Dentro de la antera se forma el polen a partir de células madre de las microsporas.

# Pistilo

- Es la parte femenina de la flor.
- El conjunto de pistilos se denomina gineceo
- Formado por:

**Ovario:** Donde se encuentran los óvulos.

**Estilo:** Es el cuello del pistilo por donde viaja el polen

**Estigma:** Se localiza en la punta y se especializa en capturar el polen



Tomado de: <https://cmapspublic3.ihmc.us/rid=1J3XY7QJ5-1CRXWT5-QJY/pistilo.jpg>



Tomado de: <https://www.ecured.cu/Gineceo>



Tomado de: [http://www.plantasyhongos.es/herbarium/htm/Aptenia\\_cordifolia.htm](http://www.plantasyhongos.es/herbarium/htm/Aptenia_cordifolia.htm)

# Bibliografía

- López Arenas , J., & Fernández Ramírez , F. (2015). *Biología 2 Enfoque por competencias*. México: Fernández editores.
- Miller, K., & Levine, J. (2010). *Biology* . Boston, Massachusetts: Pearson.