

ART DECO

- Estilo decorativo que debe su nombre a la *Exposition Internationale des Arts Décoratifs et Industriels Modernes*, realizada en París, Francia, en 1925.
- Pone énfasis en el uso de materiales preciosos: laca, marfil, ébano, cristal.
- Utiliza formas geometrizarantes, simples y masivas, y las combinaciones de colores estridentes.
- La exposición de Artes Decorativas, celebrada en París en 1925, presento al mundo el decorativismo, en México está posición es rápidamente tomada.
- Aunque el periodo de auge del art déco coincidió en México con la corriente nacionalista no hubo un choque sino un complemento.

El Art Decó se pone en práctica entre 1925 y 1935.

Este estilo por una parte refleja una imagen social al mismo tiempo que utiliza la tecnología del momento.

Algunos arquitectos hacen uso de este estilo ya que utilizan el ornato como recurso estético.

De esta manera, mediante un proceso de amplia extensión, el *déco* (la arquitectura *moderna* de aquel entonces) se dispersó, recalando así que ésta era la posibilidad para vivir con el confort y la imagen que correspondía a la modernidad.

La morfología, sobre todo en los edificios departamentales, dio lugar a un modelo que en sí mismo se convirtió en *esquema de significación*:

Al exterior:

- *fachadas con amplios vanos*
- *ventanería rectangular*
- *acceso remetido y con sombreado profundo provocado por una marquesina*

Al interior:

- *un ambiente de elegancia logrado con pisos de mosaico formando dibujos geométricos*
- *aplicaciones de herrería con diseños lineales, iluminación eléctrica proveniente de lámparas y de focos en cornisas*
- *mobiliario con soportes tubulares cromados*
- *revestimientos de tela afelpada*
- *trabajos en madera con un cuidadoso tratamiento de vetas y tonalidades.*

El *déco* fue capaz de descubrir el modo de ser, los símbolos y la identidad de una sociedad que, habiendo vivido una revolución, demandaba cambios totales de contenido y continente.

El estilo sigue siendo criticado, entre otras cosas, por no haber contado con un proyecto teórico y por su proclividad al ornato; a cambio de ello, dispersó por las más importantes ciudades del país (Monterrey, Puebla, Torreón, Mérida, etc.) construcciones excepcionales.

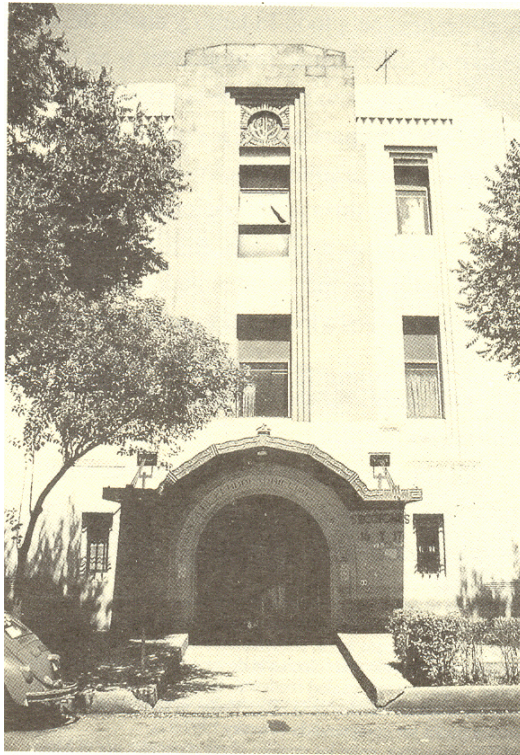
Composición Arquitectónica del Art Decó

Hay tres elementos que son claves para la comprensión de los principios constitutivos del estilo:

1. *Su relación con la tecnología del cemento*
2. *El concepto de organización espacial expresado en la disposición de plantas*
3. *La composición de fachadas.*

Los primeros ejemplos de arquitectura con elementos compositivos propios del *déco* surgieron en la capital del país.

Son el edificio de la Alianza de Ferrocarrileros Mexicanos, de Vicente Mendiola, y el orfanatorio San Antonio y Santa Isabel del arquitecto Manuel Cortina.



ELEMENTOS:

En exteriores se hace uso de la geometría lineal

- Sucesiones de planos para obtener sombras delgadas y continuas
- Entrecalles al frente
- Exaltación de los volúmenes
- Ventanería como perforación.

EL ART DECO EN LOS FRACCIONAMIENTOS HABITACIONALES

El proceso de dispersión del art déco coincidió con las urbanizaciones para vivienda de clase media que se iniciaron a mediados de los años veinte en el suroeste del centro de la ciudad de México.

El caso más relevante es el de la colonia Hipódromo-Condesa, donde se inició la venta de lotes en 1927. El arquitecto José Luis Cuevas fue el autor del proyecto

urbano y la arquitectura de mayor calidad se debió al trabajo de dos diseñadores: el arquitecto Juan Segura y el ingeniero Francisco J. Serrano.

Comercialmente, el fraccionamiento estuvo dirigido hacia un sector de la clase media integrado por jóvenes familias de profesionistas y burócratas. El acceso a los créditos hipotecarios para la adquisición de una casa ya construida le permitía, por un lado, no depender más de la oferta inmobiliaria del Centro Histórico.

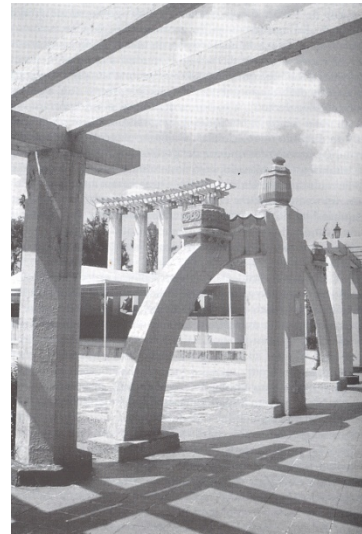
Esto significaba poder vivir en una zona moderna, con una arquitectura absolutamente distinta a la del centro de la ciudad y con la posibilidad de capitalizar sus ahorros.

El Arq. José Luis Cuevas, destina una porción del terreno a la construcción de un jardín, actualmente Parque México.



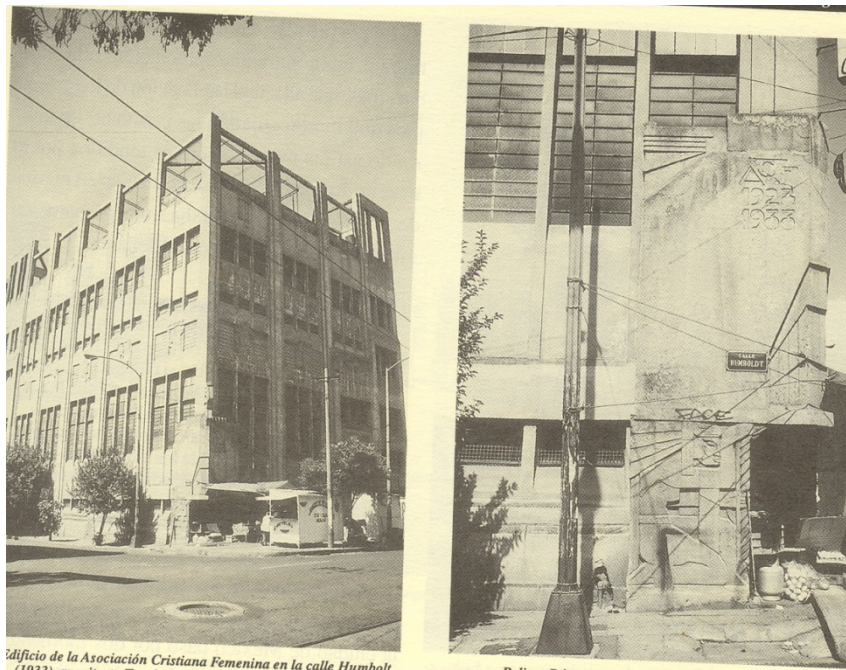
- Cuenta con el teatro al aire libre Coronel Lindbergh
- Lago artificial

- Bancas y fuentes para la zona jardinada
- Pérgolas laterales



También hubo edificios aislados que valen la pena mencionar como:

Asociación Cristiana Femenina Arq. B.H. Adam . Incorpora a la masa construida, tableros en relieve alusivos a actividades deportivas.



JUAN SEGURA:

Estudio en la Academia de San Carlos

- No es el representante exclusivo de la tendencia, pero es uno de los principales representantes.
- En su mayoría realiza casas de departamentos
- En las cuales ubica patios internos con estructuras verticales
- También realiza viviendas unifamiliares en la Hipódromo condesa
- En todas sus obras, innovo los programas arquitectónicos, reorganizando el espacio interior
- Centralizando los servicios del edificio (baños y cocina)
- Buscaba tener patios y ventilación natural
- Empleo el concreto armado vigas y en losas de escaleras
- Revestía con granito artificial y cemento coloreado
- Utilizo acero en las estructuras
- Cuidaba mucho la ornamentación de los edificios, usándolo de forma sutil
- Hizo una arquitectura que respondía a la cultura de México, barata y bien construida
- Así su arquitectura se destacó por económica
- Segura ignora que su obra se encontraba dentro del art déco.
- Toda la arquitectura decó se llamaba de transición

EDIFICIO ERMITA

Moderniza el programa arquitectónico
Utiliza un programa plurifuncional
cuya solución pidió combinación de
viviendas, locales comerciales y cine
Incorpora los locales a los tres frentes
disponibles en la planta baja
Planta alta zona residencial de una y
dos recámaras
Intercaladas en ambas, un cine
Es un edificio que posee dos fachadas
El edificio creó una nueva tipología
Crea un patio interior de triple altura,
rodeado de corredores de circulación.
Su forma es triangular





EDIFICIO ISABEL



