

Moderno Internacional

Otro movimiento que surge durante los años 30's, paralelo al neocolonial y neoprehispánico fue el de la Arquitectura Moderna.

- Surgen los representantes de una nueva generación: José Villagran y Carlos Obregón Santacilia.

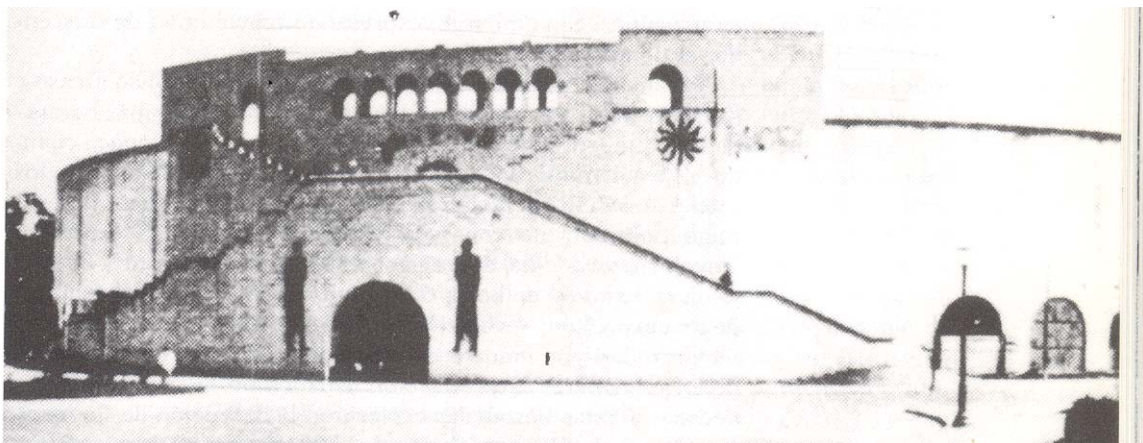
JOSÉ VILLAGRÁN GARCÍA

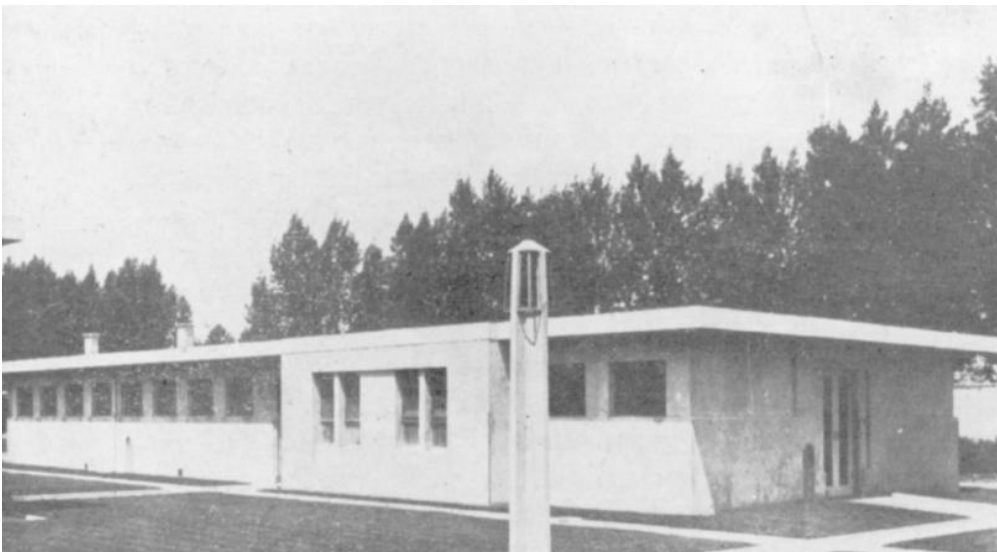
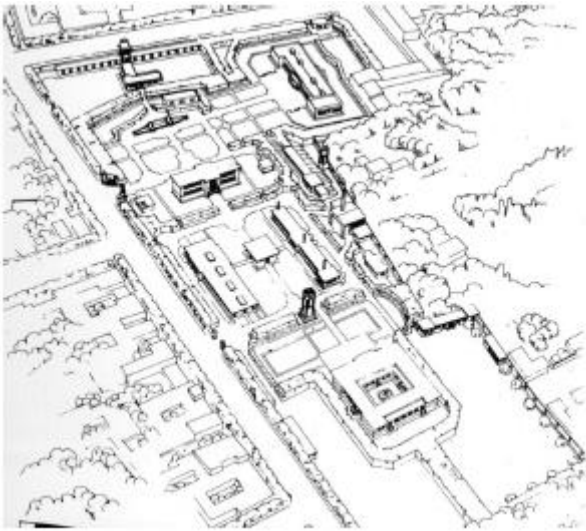
- Estudio en la Escuela de Arquitectura de la Academia de San Carlos
- Fue profesor de la Escuela Nacional de Arquitectura, impartió: composición, Teoría.
- Siendo también director de esta escuela.
- Sus primeros proyectos estuvieron inspirados en las ideas de la Bauhaus y en la obra de Le Corbusier.
- Abandonó la decoración de los edificios
- Por una parte seguía existiendo fiel a la misma teoría arquitectónica del siglo XIX.
- Villagran lideró los orígenes de la Arquitectura moderna
- Su obra ponía énfasis en el internacionalismo
- Parecía arquitectura construida en cualquier lugar del mundo.
- En 1924, impartió Teoría de la Arquitectura en la Escuela de Arquitectura.
- Su clase, conformaba, ponía en practica y difundía un nuevo concepto de arquitectura, transformando radicalmente los valores tradicionales
- Estableció una serie de principios metodológicos:
 - Tomaba en cuenta la tecnología constructiva moderna
 - Los valores expresivos del edificio
 - La necesidad funcional era primordial
 - La forma del edificio debía ser resultado natural de la solución del programa interno
 - El dibujo era una forma de representación
 - Lo realmente importante es la solución a la demanda de espacios
- El gobierno empezó a aceptar la arquitectura moderna, ya que era la única forma de demostrar que México estaba convirtiéndose en un país moderno.

- Todo lo que se ha publicado de él son apuntes de clases
- Fue un gran defensor del funcionalismo.
- Concebía los edificios como creación de objetos agradables por su proporción y satisfacción de necesidades del usuario, cumpliendo siempre un programa arquitectónico.
- Su arquitectura es tan diversa que produce edificios neocoloniales, modernistas y art deco, ya que estaba fuertemente influenciado por la Academia de San Carlos.
- En el instituto de Higiene y Granja Sanitaria: hace uso de nuevos materiales, dando como resultado una expresión sobria de arquitectura, siguiendo los criterios de la arquitectura moderna: **precisión, economía, rigor y universalidad.**

Algunas de sus obras:

ESTADIO NACIONAL (nacionalista) 1924:



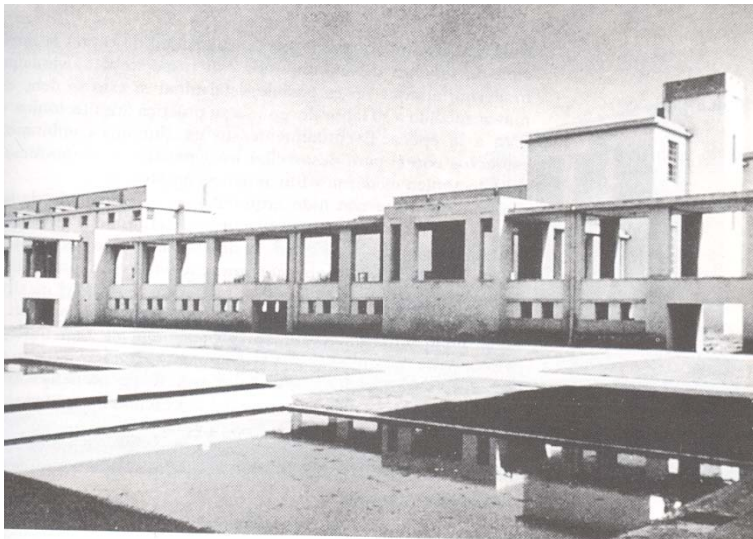


INSTITUTO DE HIGIENE EN POPOTLA:

- Consolidó su carrera como diseñador de hospitales
- Se apartó de normas historicistas, se dio la solución de las funciones para las que fue construido.
- Sus edificios forman ejes de simetría
- Cuenta con cornisas y ventanas verticales
- Cuenta con volúmenes abstractos
- Los cuerpos del conjunto carecían de elementos de ornato
- Tenía amplios muros desnudos
- Los muros guardaban proporciones, y secuencia rítmica
- Las cubiertas horizontales prolongadas, servían para hacer uso de la tecnología del concreto armado.



HOSPITAL PARA TUBERCULOSOS DE HUIPULCO (1929)



- Con el reafirma los parámetros de su teoría
- Soluciona un problema de necesidades que no se habían dado, que son las de salubridad.
- Cuenta con aberturas de suelo a techo en fachadas
- Diseña hasta las torres de agua



- Tiene una disposición geométrica, con un eje axial en sentido transversal del conjunto.
- En la torre de agua un elemento pesado es aligerado con claros verticales
- Se hace contraste de vanos horizontales con verticales

