

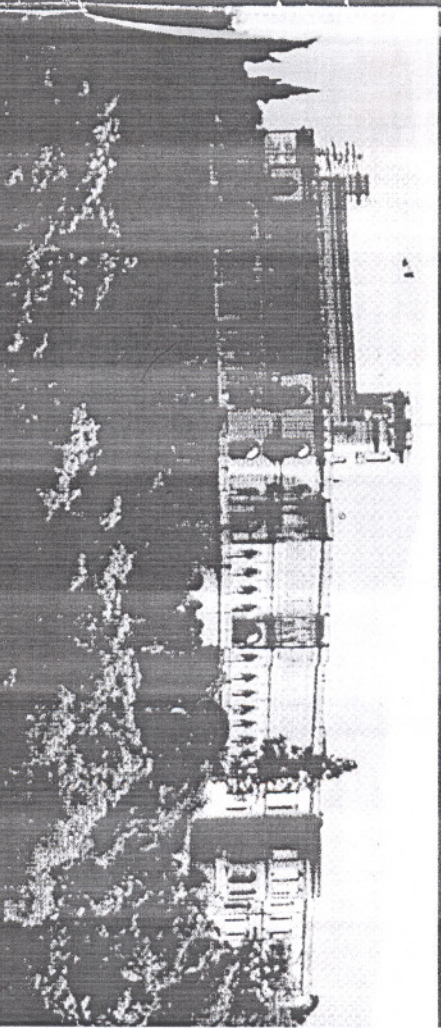
1a Secc. Bosque de CHAPULTEPEC  
Colonia San Miguel CHAPULTEPEC  
C.P. 11580 | Méx, D.F.  
Tel. 5241 3100 5241 3114 y 5241 3115  
Fax: 5241 3132  
[www.mnh.inah.gob.mx](http://www.mnh.inah.gob.mx)

# OSEM

Orquesta Sinfónica del Estado de México

Mtro. Enrique Barr, Director General

## Concierto de gala



Alcázar, Castillo de Chapultepec, D.F.

Lunes 23 de Abril | 19:30 hrs

## Integrantes de la Orquesta Sinfónica del Estado de México

### Concertino

Félix Parra

### Asistente de Concertino

Nona Babaeva

### Violines Primeros

Elena Dotzenko\*

Spartak Babaev

Lilia Perchina

Iliia Fedotov

Luis Antonio Vital

Kathy Barrow

Walter Carrillo

Josiane Roy

Carlos Castejón

Nune Tshavshyan

Alexandre Grizlov

Guadalupe López

Irina Borenko

Pablo Vital

### Violines Segundos

Luis Manuel García\*

Carmen Loa

Luis Palomino

Luis Ramírez

Victor P. Chirinos

Oscar E. Díaz

Álvaro Cubides

Alba Ma. Cabrera

Jaime Cházaro

Leopoldo Miravette

Aarón Acevedo

José Ángel Contreras

Rodolfo Galván

Alicia Olvera

### Violas

Tchinguiz Mamedov\*

Pedro Urbán

Augusto Carrión

Elena Vasilivna

Byron Díaz

Armen Aghabekyan

Jaime Cervantes

Luis César Mendoza

Mario Rodríguez

Diego Hernandez

### Violoncellos

Asaf Kolerstein\*

Kamilia Pietrzyk

Dobrochna Zubek

Ivan Tchernichev

Magdalena Gutaj

Luis E. Vital

Isaac González

Jairo Saquicoray

Irina Yeganian

### Contrabajos

Marco A. Avendaño\*

Dwight Brian

Arturo Rodríguez

Jesús Escudero

Rafael Forero

Vladimir Ochivalov

Boris Vladishevsky

### Flautas

Sabina Laurain\*

Gloria Gyu Young Huh

### Flautín

Jaime Segura

### Oboes

Joseph Shalita\*

Caroline Foshee

### Corno Inglés

Aarón Reyes

### Clarinetes

Tom Jones\*

Lorenzo Meza

### Clarinete Bajo

Marco Fornovo

### Fagotes

Virya Quesada\*

Mauricio Rauda

### Contrafagot

Nylsa Ávalos

### Cornos

Paul Miller\*

Michael Mcgirr

Sara Hogan

Clive Whatley

Oxford Kitchengs

### Trompetas

John Urness\*

Michael Samford

Brian Prunetta

### Trombones

Ramón Meza\*

Raúl Quezada

### Trombón Bajo

Tonatiuh Rodríguez

### Tuba

Anastacio Meza\*

### Timbales

Sergio Quesada\*

### Percusiones

Manuel García\*

José Luis Barquera

Celestino Osorio

### Arpa

Christian Topp\*

### Piano

María Zeldiz

\* principales

## Directorio personal administrativo y artístico de la OSEM

LIC. ALFREDO HIGUERA

Director Administrativo

LIC. JAIME LORENZO

Secretario Particular del Director General

MTRO. VIRGILIO VALLE

Subdirector Artístico

C.P. LUIS LARA

Subdirector de Finanzas

LIC. CLAUDIA MONTIEL

Subdirectora de Promoción y Ventas

LIC. JOANNA KUBERSKA

Subdirector de Relaciones e Intercambios

MTRO. JOAQUIN ROSALES

Subdirector Operativo

C.P. NORMA HERNÁNDEZ

Jefe Depto. De Contabilidad y Presupuesto

C. SAUL GONZÁLEZ

Jefe Depto. Recursos Humanos y Materiales

C. JOSE LUIS TELLEZ

Jefe del Personal Musical

C. LUIS HERNANDEZ

Encargado de Informática

C. ROSA ELIA MERINO

Auxiliar de Contabilidad

C. IVETTE BALLESTEROS

C. MA. TERESA CASTAÑOS

C. JAZMIN VAZQUEZ

Secretarias

PABLO CAMPERO

Bibliotecario

CARLOS VELAZQUEZ

AMBROSIO ZEPEDA

Técnicos