

III: SUBPROGRAMA INSTITUCIONAL DE TRAYECTORIAS ESCOLARES Y LABORALES (SPITEL)

Dra. Patricia Bezies Cruz
 Mtro. José Antonio Pérez Enzastiga
 LCE María de los Ángeles López Cruz
 LCE Adriana Anabel Ordaz Monroy

III.11. Sistema Informático en Línea

Como uno de los elementos que plantea el subprograma y para dar respuesta a los objetivos perseguidos, se requiere de la creación del Sistema Institucional de Trayectorias Escolares y Laborales (SITEL), sistema informático que contiene la información del ingreso, permanencia, egreso y trayectoria laboral de cada uno de los estudiantes atendidos en los diferentes PEE y modalidades. El siguiente cuadro presenta las dimensiones, la información requerida para cada una de ellas, los proveedores o dueños de la información, así como los actores que podrán tener acceso para su uso en la toma de decisiones.

Sistema Institucional de Trayectorias Escolares y Laborales			
Dimensión	Información requerida	Proveedor de información	Usuarios
Resultados de exámenes de admisión	Resultados de EXANI-I y EXANI-II por estudiante	Dirección de Educación Media Superior y Terminal Dirección de Educación Superior	*Autoridad Institucional (Rector) *Directores de Dependencias Generales de la UAEH
Rendimiento académico previo	Calificaciones de la escolaridad previa por estudiante	Dirección de Administración Escolar	*Directores de Institutos, Escuelas Superiores y Preparatorias
Características del estudiante	Resultados del instrumento EsEsTySa Información socioeconómica de la Dirección de Administración Escolar	Dirección General de Evaluación Dirección de Administración Escolar	*Jefes de Área Académica *Coordinadores de Programas Educativos *Profesores *Tutores
Apoyo estudiantil	Estudiante beneficiado por programa de tutorías	Dirección de Tutorías	
	Estudiante beneficiado por programa de asesorías		
	Estudiante beneficiado por programa de atención psicopedagógica		

Sistema Institucional de Trayectorias Escolares y Laborales			
Dimensión	Información requerida	Proveedor de información	Usuarios
	Estudiante que recibió reconocimiento al mérito académico		
	Estudiante beneficiado por programa de servicio médico universitario Estudiante detectado con factores de riesgo a la salud (salud física y mental, alcoholismo, drogadicción, embarazo)	Dirección de Servicio Médico Universitario	
	Estudiante beneficiado por programa de Becas (tipo de beca recibida)	Dirección de Becas y Apoyo Académico	
	Estudiante beneficiado por programa de intercambio académico (lugar de estancia y periodo)	Dirección de Intercambio Académico (Departamento de Movilidad)	
	Estudiante participante en el Programa de Emprendedores e INNOVA (periodo)	Departamento de Emprendedores	
	Estudiante participante en actividades culturales de la UAEH (Actividad artística en la que participa y periodo)	Dirección de Promoción Cultural	
	Estudiante participante en actividades deportivas de la UAEH (Actividad deportiva en la que participa y periodo)	Dirección de Educación y Promoción Deportiva	
	Estudiante beneficiado por servicios académicos (Centro de cómputo, bibliotecas, centro de auto aprendizaje) Encuesta de satisfacción de la DGSA	Dirección de Servicios Académicos	
Formación Continua	Estudiante que realizó CUPES	Dirección de Educación Continua	

Sistema Institucional de Trayectorias Escolares y Laborales			
Dimensión	Información requerida	Proveedor de información	Usuarios
	Estudiante que cursa programas de educación continua (nombre del curso y periodo)		
	Estudiante que realizó exámenes de certificación en lenguas extranjeras (lengua, tipo de examen y periodo)		
Satisfacción del Estudiante	Resultados del instrumento EsEsTySa	Dirección General de Evaluación	
Prácticas profesionales y Servicio Social Universitario	Estudiante que realizó prácticas profesionales y servicio social (área y periodo en la que se desarrolló)	Dirección de Servicio Social y Prácticas Profesionales	
	Resultados de la evaluación de servicio social y prácticas profesionales. (Dimensión: Impacto en la Formación)	Dirección General de Evaluación	
Rendimiento Escolar	Calificaciones del estudiante por asignatura	Dirección de Administración Escolar	
	Calificaciones del estudiante por semestre		
	Tipo de curso (normal, intersemestral) Calificación global		
Egreso	Tiempo de egreso Tiempo y modalidad de titulación Resultados de EGEL CENEVAL e Institucional Egresado que obtuvo reconocimiento al desempeño académico-CENEVAL	Área de Titulación Dirección General de Evaluación	

Sistema Institucional de Trayectorias Escolares y Laborales			
Dimensión	Información requerida	Proveedor de información	Usuarios
Ejercicio profesional	Resultados del estudio de Seguimiento de Egresados Resultados del estudio de empleadores	Dirección General de Evaluación	

Tabla 62. El sistema en línea

El SITEL cuenta con bases de datos con la particularidad de consultar, modificar y dar de alta la información de forma permanente, asimismo se utilizará una interfaz que facilite el acceso y análisis de la información para generar reportes de los alumnos semestralmente desde su ingreso hasta su egreso. El siguiente diagrama presenta la operación del sistema:

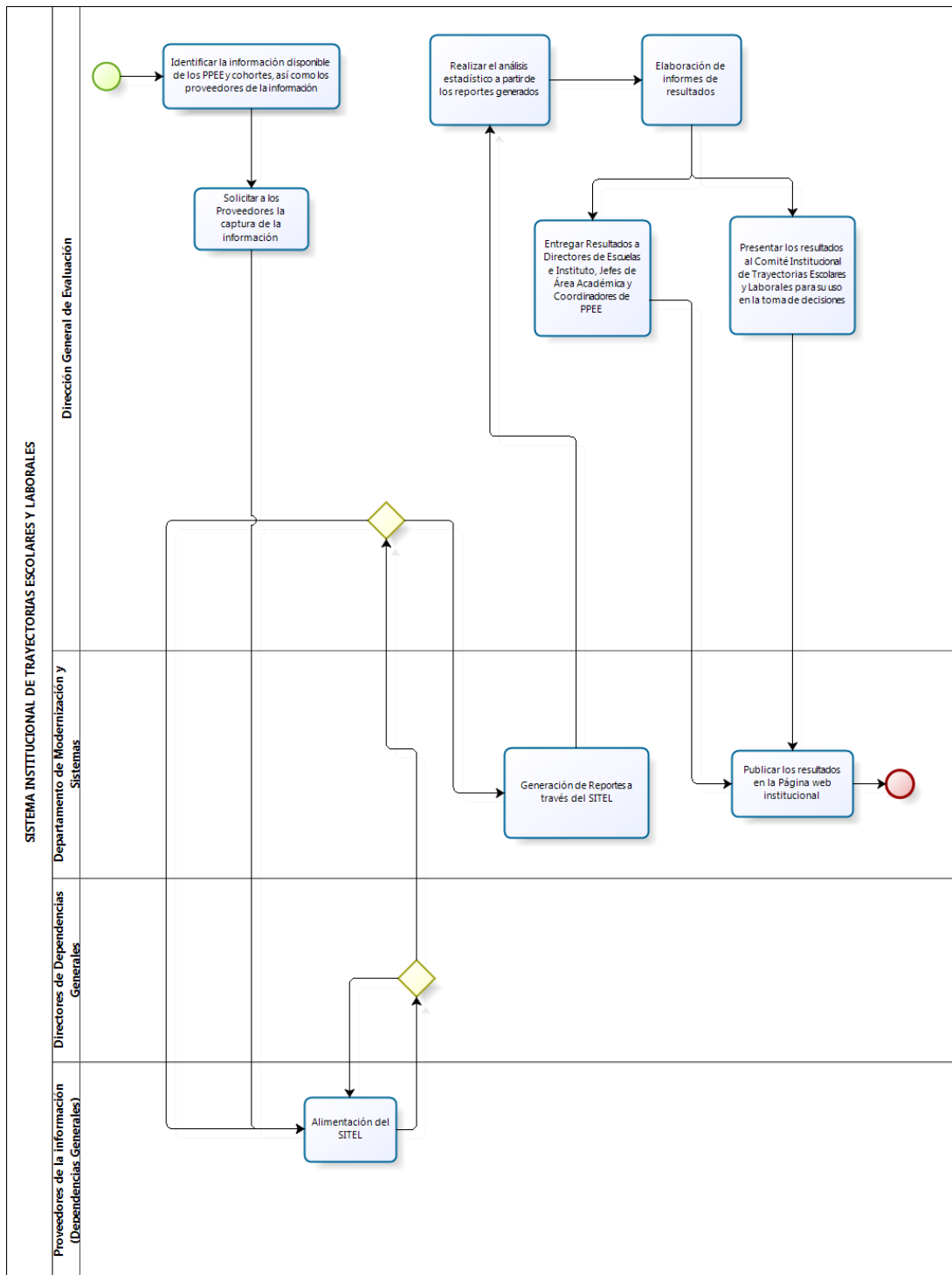


Figura 16. Diagrama de flujo del SITES

Asimismo, el SITES considera la incorporación de los módulos de: Acompañamiento de Estudiantes, Resultados de Desempeño Académico EGEL y Seguimiento de Egresados y Empleadores; en donde se podrá consultar información referente a: convocatorias, avisos institucionales, resultados, reportes de

evaluaciones, bolsa de trabajo, aplicación de instrumentos, etc. Dichos módulos son ubicados en la página web institucional para su consulta.