

Tipos de Evaluación:

- Diagnóstica
- Seguimiento

Otorgamiento del dictamen

Acreditado:

Con vigencia de 3 o 5 años.

No acreditado:

No cumple con los estándares de calidad

En algunos casos se responden encuestas en línea:

CIEES envía encuestas a las audiencias vía correo electrónico (una o dos semanas previas a la evaluación)

Las Audiencias (alumnos, docente, egresados y empleadores) responden encuestas en un periodo de tres o cuatro días.

Actividades de la agenda en la visita remota:

Día 1

- Sesión de apertura
- Reunión con el responsable del PE
- Entrevista con los estudiantes

Día 2

- Entrevistas con:
- Personal docente
- Áreas de apoyo
- Empleadores

Día 3

- Recorrido virtual por las instalaciones
- Entrevista con los egresados

Día 4

- Conclusión de las sesiones y agradecimiento.

Proceso General

- | | |
|----------------------------|---|
| 1 Solicitud formal | 4 Visita <small>Presencial y Virtual</small> |
| 2 Pago del servicio | 5 Sesión de Comité |
| 3 Autoevaluación | 6 Entrega de resultados |

Comités Interinstitucionales para la Evaluación de la Educación Superior CIEES

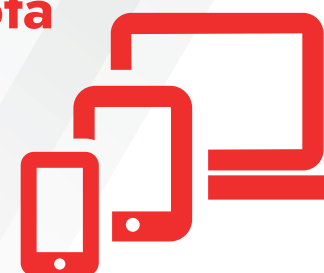
- Cuerpos colegiados instituidos en 1991
- Integrados por pares académicos
- Apoyo a la mejora de la educación superior

A partir de la contingencia sanitaria por COVID-19

La CIEES crean una nueva estrategia a fin de no retrasar los procesos evaluativos:
Evaluación externa remota

La evaluación externa remota consiste principalmente en:

El uso de diversas plataformas y herramientas tecnológicas para llevar a cabo las actividades en la agenda de trabajo.



**ACREDITACIÓN DE
LOS PROGRAMAS
EDUCATIVOS
CIEES**

Enviar vídeo de infraestructura que muestre entre otros:

- Aulas y espacios para la docencia y su equipamiento
- Espacio para la realización de prácticas, su equipamiento e insumos
- Biblioteca, acervo y servicios que promociona
- Servicios Tecnológicos
- Servicios de bienestar estudiantil
- Servicio de cafetería e instalaciones deportivas

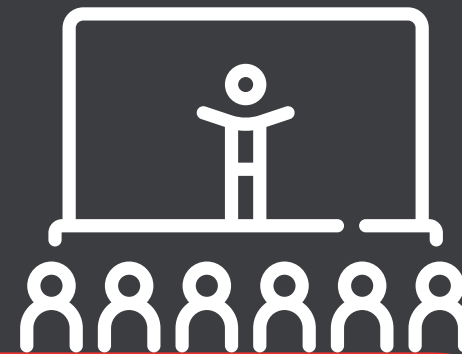
Formato libre, compartir a CIEES mediante drive, YouTube o el medio que se elija 12 días antes de la visita , duración de 30 a 50 min , dependiendo el comité.

5 EJES

- I.- Fundamentos y condiciones de operación
- II.- Currículo específico y genérico
- III.- Tránsito de los estudiantes por el programa
- IV.- Resultados
- V.- Personal académico, infraestructura y servicios de apoyo

12 Categorías

- 1.- Propósitos del programa
- 2.- Condiciones generales de operación del programa
- 3.- Modelo educativo y plan de estudios
- 4.- Actividades para la formación integral
- 5.- Proceso de Ingreso al programa
- 6.- Trayectoria escolar
- 7.- Egreso del programa
- 8.- Resultados de los estudiantes
- 9.- Resultados del programa
- 10.- Personal académico
- 11.- Infraestructura académica
- 12.- Servicios de apoyo



www.uaeh.edu.mx